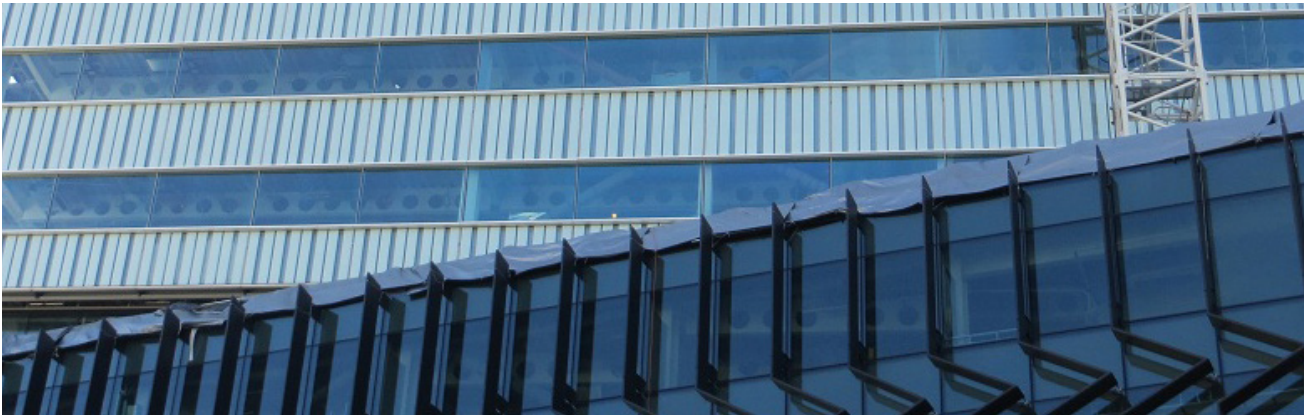


SILVERSTAR Architekturglas



King Abdullah Foundation, Riyadh (KSA)

Dreifach mit Silber beschichtetes, optimiertes neutrales Hochleistungsglas

SILVERSTAR SUPERSELEKT 60/27 T

Zu den Gestaltungsanforderungen bei Geschäfts- und Wohngebäuden zählen heute meist Glasprodukte mit sehr neutraler Beschichtung und hohem Lichttransmissionsgrad, die einen ausgezeichneten Sonnenschutz bieten und somit Energieeinsparungen ermöglichen. SILVERSTAR SUPERSELEKT 60/27 T erfüllt diese Anforderungen und wurde im Hochvakuum-Magnetron-Verfahren dreifach mit Silber beschichtet, sodass ein Höchstmass an Sonnenschutz und Wärmedämmung erzielt wird.

Merkmale

- Herausragende Selektivität, die starken Sonnenschutz und hohe Lichtdurchlässigkeit bietet
- Bläuliche Reflexion aussen
- Ideal für grosse und kleine Fenster/Fassaden von Geschäfts- und Wohngebäuden
- Wärmebehandelbare und teilvorgespannte Ausführungen sind lieferbar, was für kurze Lieferzeiten sorgt
- Als Verbundglas und Schallschutz-Verbund sicherheitsglas mit passenden Glasbrüstungen erhältlich
- Keramikfritten und Beschichtungen sind bei Einfachgläsern erhältlich
- Lieferbare Standardgrössen: 3210 x 2250 mm, -2550 mm, -6000 mm und -9000 mm

SILVERSTAR SUPERSELEKT 60/27 T, 2fach Isolierglas 6/16/4, Beschichtung auf Position 2

Sicht					Solar EN 410				EN 673
Lichttransmission (%)	Lichtreflexion aussen (%)	Lichtreflexion innen (%)	Farbwiedergabeindex	Farbe	Energieabsorption (%)	Solarfaktor g EN (%)	g/0.87 SC	Selektivität	Ug W/m ² K (90% Argon)
60	16	16	96	Blau	35	27	32	2.2	1.0

Sicht					NFRC 300-2014				
Lichttransmission (%)	Lichtreflexion aussen (%)	Lichtreflexion innen (%)	Farbwiedergabeindex	Farbe	Energieabsorption (%)	Gesamtenergiedurchlass g	Durchlassfaktor SC	LSG-Wert	U-Wert W / m ² x K (Luft)
59	15	16	96	Blau	35	0.25	0.29	2.4	0.23

Die Farbangabe dient nur zu Informationszwecken und ist nicht Teil der Spezifikation, da die Farbe geringfügig abweichen kann. Die angegebenen Werte stammen von Isolierglas mit EUROFLOAT als Basisglas. Der Ug-Wert wurde gemäss EN 673:2011 für vertikale Verglasung ermittelt. Die technischen Eigenschaften der härtbaren Ausführung sind an die nicht temperbare Ausführung angepasst. Die Farbe ist angeglichen, aber nicht identisch. Teilvorgespannte Ausführungen sind vorbehaltlich einer Analyse der thermischen Spannung lieferbar. Die angegebenen Leistungswerte sind Nennwerte und unterliegen Schwankungen aufgrund von Fertigungstoleranzen.